

La Especialización Internacional en

COACHING DE RELACIONES

La única formación en **Coaching de Relaciones**
avalada por la ICF en el mundo hispano.

*Un programa de vanguardia diseñado para coaches, psicólogos,
AT y counselors que buscan el estándar profesional más alto.*





TABLA DE CONTENIDOS

3 Mensaje de bienvenida

4 Hitos

5 Especialización en
Coaching de Relaciones

6 El Programa

8 Todo lo que hace única esta
formación

9 Quienes Somos

10 Metodología

11 ¿Por qué Especializarte con
nosotros?

13 Contáctanos

MENSAJE DE BIENVENIDA

El primer paso para transformar tus vínculos es animarte a mirarlos con nuevos ojos.

Quiero darte la bienvenida a la Especialización en Coaching de Relaciones formación avalada por la ICF International Coaching Federation.

Este programa fue diseñado para brindarte una experiencia académica rigurosa, integradora y profundamente humana a la vez.

A lo largo del recorrido incorporarás herramientas prácticas, fundamentos teóricos de vanguardia y un enfoque relacional único que te permitirá acompañar procesos de transformación en vínculos personales y profesionales desde un rol sólido, ético y competente.

La experiencia que estás por comenzar no solo ampliará tus competencias como coach, psicólogo, counselor o terapeuta, sino que también te invitará a transformar tu propia manera de vincularte contigo mismo y con los demás, elevando tu práctica profesional y convirtiéndote en referente del Coaching de Relaciones en el mundo hispano al dar el próximo gran paso en tu desarrollo profesional.



Esteban Irigoyen
Fundador y Director



HITOS

10 años liderando la formación en Coaching de Relaciones en el mundo hispano.

Desde su creación, nuestra Escuela abrió un camino pionero en el mundo hispano, formando profesionales capaces de transformar la manera en que las personas se vinculan.

Cada generación de coaches formados reafirma nuestra visión: consolidarnos como referente de prestigio en el Coaching de Relaciones.

- **2015** Nace la *Escuela de Coaching de Relaciones*, en aquel entonces Escuela de Coaching del Amor. Primera Escuela de la especialidad del mundo de habla hispana.
- **2021** Lanzamiento del *Máster en Coaching de Relaciones Afectivas*, que integró por primera vez la teoría del apego, la psicología integrativa y el coaching.
- **2022** Aval internacional de la *ICF International Coaching Federation* para nuestra *Especialización en Coaching de Relaciones*.
- **2025** Lanzamiento del *Máster en Coaching de Parejas*, formación pionera centrada en la conexión emocional profunda y los procesos de transformación del vínculo.
- **2026** Lanzamiento del *Máster en Coaching de Singles*, primera formación de este nivel dedicada a la vida sentimental individual en el mundo hispano.

ESPECIALIZACIÓN EN COACHING DE RELACIONES

La formación que eleva el estándar del Coaching de Relaciones en el mundo hispano.

Basada en Coaching Ontológico, Psicología Integrativa, Neurobiología Interpersonal, ACT, CNV, Mindfulness y PNL, esta formación ofrece una metodología relacional de vanguardia para acompañar vínculos afectivos con una mirada integradora y contemporánea, orientada a la transformación profunda de las relaciones.



Objetivos

- Acompañar a las personas a aprender a crear vínculos más sanos y conscientes, facilitando procesos de coaching que transformen su manera de relacionarse.
- Desarrollar coaches capaces de abrir conversaciones que despierten comprensión, empatía y seguridad emocional.
- Integrar conocimiento, práctica y evolución personal desde una mirada relacional que une ciencia, ética y corazón.

Destinatarios

- Dirigida a **coaches, psicólogos, counselors o terapeutas** ya formados que deseen especializarse en el acompañamiento de vínculos afectivos desde un enfoque sistémico, integrador, basado en la evidencia y con recursos de vanguardia, de alto valor académico y profesional.



PROGRAMA

De la técnica al corazón: te acompañamos a desarrollar tu potencial.

CCE

ICF CONTINUING
COACH EDUCATION

ICF

Formación avalada por la ICF
International Coaching Federation



Qué entendemos por Relación Afectiva

Descubrir los fundamentos del vínculo afectivo adulto y el rol del coach de relaciones



Perspectiva Sistémica de una Relación Afectiva

Comprender las relaciones como un sistema dinámico con reglas, roles y patrones



Postulados y Principios del coaching de relaciones

Aprender los fundamentos éticos y filosóficos de nuestro enfoque relacional integrador.



Automatismo vs. Conciencia

Reconocer y pasar del piloto automático a elecciones relacionales más presentes.



Inteligencia Relacional

Desarrollar la capacidad de vincularnos con empatía, claridad y responsabilidad.



Juegos que jugamos en la relaciones

Reconocer patrones ocultos que sabotean la conexión emocional auténtica.

PROGRAMA

CCE

ICF CONTINUING
COACH EDUCATION

ICF

Formación avalada por la ICF
International Coaching Federation



Comunicación Emocional

*Expresar lo que sentimos
para construir intimidad real.*



Conexión Emocional

*Aprender el arte de sintonizar
emocionalmente con el otro.*



Triángulo de la Defensividad

*Reconocer cómo operan
nuestras reacciones
automáticas en el vínculo.*



GPS Relacional

*Descubrir como nuestra
subjetividad moldea nuestra
forma de relacionarnos.*



Necesidades Emocionales Esenciales

*Aprender habilidades clave
para construir vínculos sanos
y conscientes.*



Patrones de Vinculación Afectiva

*Reconocer que nuestra historia
vincular influye y modela
nuestra experiencia afectiva.*

TODO LO QUE HACE ÚNICA ESTA FORMACIÓN

Una formación de vanguardia que combina rigor, método y humanidad para transformar vidas.

Nunca una formación en coaching te dio tanto valor, tanta práctica y tanta verdad.



Única formación en
Coaching de Relaciones
con aval de ICF
en el mundo hispano.

1



♦ Acceso a nuestra
exclusiva "Comunidad
de Expertos en CR"

3



Libro de Estudio

5



Grabaciones:
Sesiones reales con
clientes - Exclusivo ECR

7



Tarjetas Visuales
para Clientes

9



♦ Libro de Metáforas

11

2

Continúa tu
desarrollo con
nuestros **Másters**



4

♦ **Encuentro Anual
de Actualización**
con Esteban Irigoyen



6

Manual de
Facilitación



8

Dinámicas y
Procesos
Guiados paso a paso



10

♦ Juegos
Transformacionales



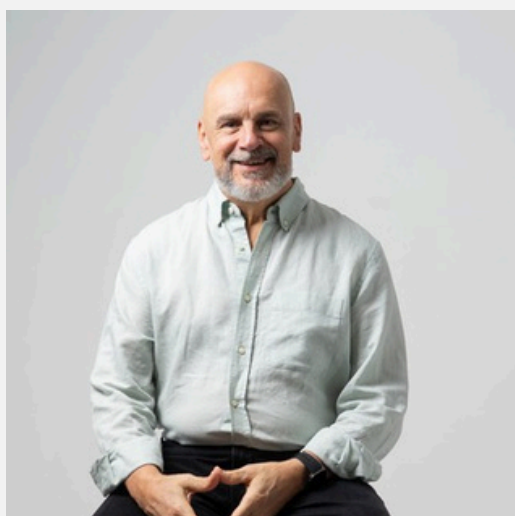
12

♦ Sesiones Privadas
de Supervisión



♦ **Recursos exclusivos** para participantes del Plan Experto.

QUIENES SOMOS



Esteban Irigoyen

Fundador y Director

MasterCoach en Relaciones
Relationship Coach
Coach Ontológico
Supervisor de Coaching
Miembro ICF
Ingeniero Electrónico



Santiago Irigoyen

Director Académico

Lic. en Psicología
MasterCoach en Relaciones
Coach Ontológico (en
formación)
Acompañante Terapéutico

*Somos padre e hijo, unidos por una **misión** compartida:
**aprender y acompañar a otros a aprender a construir relaciones
conscientes, nutritivas y expansivas.***

Combinamos experiencia, rigor académico y humanidad para
formarte con solidez en este camino.

METODOLOGÍA

*Acompañar vínculos requiere método, presencia y corazón.
Aquí los cultivamos.*



Duración

9 meses, 38 semanas de formación continua que combinan teoría, práctica y reflexión personal.



Requisitos para aprobar

- 75% asistencia a clase
- Entregar el Trabajo Final
- Aprobar el examen del curso
- Participar activamente en clase



Modalidad

OnLine sincrónica, en vivo.
Todas las clases quedan grabadas y disponibles



Carga Horaria

1 clase semanal de 2,5 horas, con un enfoque dinámico, práctico y vivencial.



Diploma con Certificación internacional

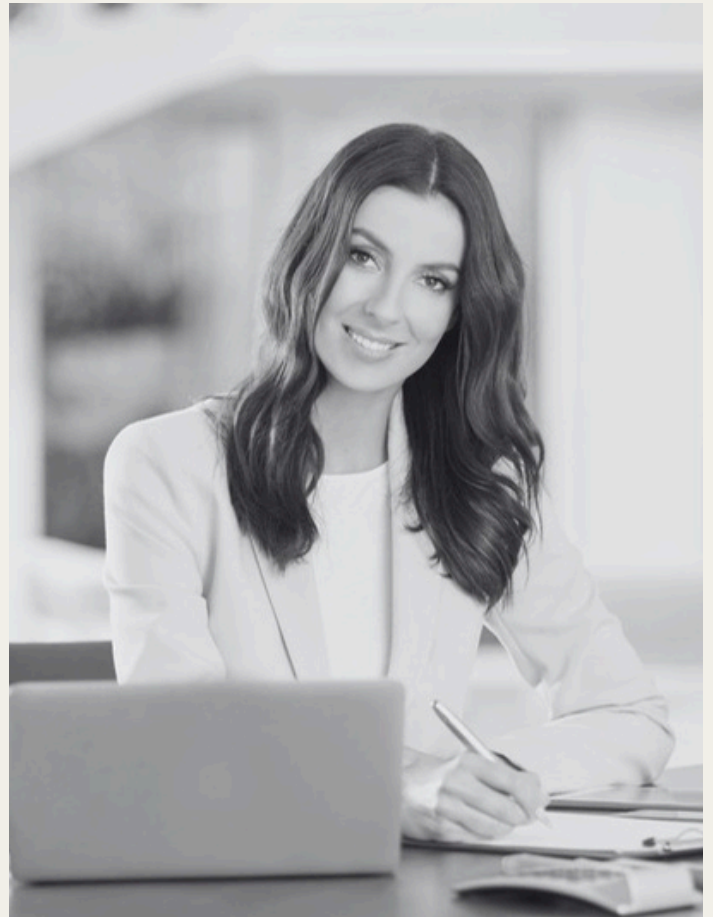
Al completar el recorrido recibirás la certificación ICF con 40 CCE, aval internacional que respalda tu formación al más alto nivel.



¿POR QUÉ ESPECIALIZARTE CON NOSOTROS?

Este recorrido te invita a:

- **Comprender la raíz emocional de los vínculos**, integrando teoría del apego, neurobiología interpersonal y coaching.
- **Aprender con docentes especialistas**, con amplia trayectoria acompañando parejas, individuos y vínculos afectivos.
- **Desarrollar una mirada sistémica profesional profunda**, que combina rigor, sensibilidad y presencia.
- **Aplicar un método probado**, utilizado por cientos de egresados en más de 22 países.
- **Transformar tu manera de vincularte contigo y los demás**, ampliando tu bienestar y el de quienes acompañas.



Formarte aquí significa **especializarte con referentes** en relaciones afectivas.

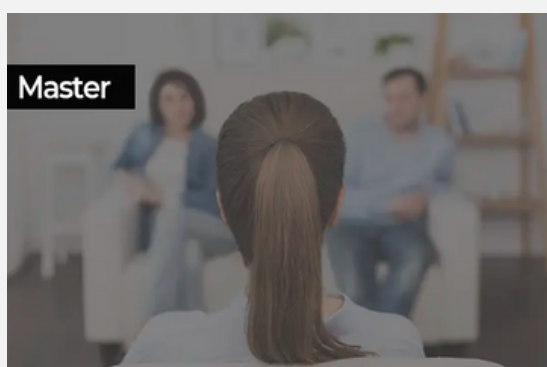
Una **formación pionera en el mundo hispano** que une lo mejor del Coaching, de la Psicología Integrativa y de la ciencia del vínculo.



**Escuela de
Coaching de Relaciones**

¿POR QUÉ ESPECIALIZARTE CON NOSOTROS?

Formaciones de nivel Máster que continúan el recorrido de la Especialización en Coaching de Relaciones.



Máster en Coaching de Parejas

El amor adulto no se improvisa. Se aprende. Se acompaña.

Formación avanzada centrada en la conexión emocional, la danza defensiva y la reparación del vínculo.



Máster en Coaching de Singles

Donde comienza el amor consciente: en la relación contigo.

Formación única dedicada al crecimiento relacional individual y a la construcción de vínculos plenos desde la autenticidad.

*Nuestra propuesta no es un curso:
es **una experiencia de transformación integral** que une
aprendizaje, práctica y evolución personal.*

*Cada recurso, cada dinámica, cada proceso guiado y cada
encuentro están diseñados para que experimentes en ti lo
que luego facilitarás en otros.*



CONTÁCTANOS

¿Qué distingue a un Coach de Relaciones referente de uno más?

Los grandes profesionales invierten en su formación, donde otros se conforman.



±5411-7142-8491



escuela@derelaciones.coach



escueladecoachingderelaciones.com



Los cupos son limitados.

Los referentes no esperan.

Consultanos ahora y asegúrate tu lugar en la próxima edición.

