

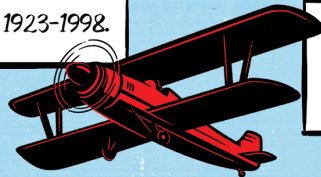
MANUAL DE ECONOMÍA POPULAR  
ECONOMISTAS DE AYER DE HOY Y DE SIEMPRE

DARÍO ADANTI

# SUSAN STRANGE

ECONOMISTA Y ACADÉMICA BRITÁNICA. REINO UNIDO 1923-1998.

NACIÓ EN DORSET, INGLATERRA. SU PADRE FUE UN PIONERO DE LA AVIACIÓN.



A PESAR DE QUE SE CRIÓ EN UNA ZONA RURAL EN EL PERÍODO DE ENTREGUERRAS, SU FAMILIA HIZO ESPECIAL HINCAPIÉ EN SU EDUCACIÓN, LO QUE LA LLEVÓ A OBTENER UNA BECA EN LA LONDON SCHOOL OF ECONOMICS (LSE).

EN 1940, MIENTRAS ESTUDIABA EN LA UNIVERSIDAD DE CAEN, NORMANDÍA, FUE EVACUADA POR EL AVANCE DE LAS TROPAS NAZIS SOBRE FRANCIA.



SE LICENCIÓ CON HONORES EN ECONOMÍA EN 1943 TRAS COMPLETAR SUS ESTUDIOS DURANTE LA SEGUNDA GUERRA MUNDIAL, CUANDO LA LONDON SCHOOL OF ECONOMICS FUE TRASLADADA A CAMBRIDGE.



EL CONTEXTO BÉLICO INFLUYÓ EN SU VISIÓN DEL MUNDO, REFORZANDO UNA PERSPECTIVA REALISTA Y PREPARANDO SU INCURSIÓN EN EL PERIODISMO...

...QUE INICIÓ COMO ASISTENTE EDITORIAL EN THE ECONOMIST, BAJO LA DIRECCIÓN DE LA EDITORA DE ASUNTOS INTERNACIONALES BARBARA WARD.



**BARBARA WARD**  
THE ECONOMIST

LUEGO, SE UNIÓ A THE OBSERVER COMO CORRESPONSAL EN WASHINGTON, DONDE, A LOS 23 AÑOS, SE CONVIRTIÓ EN LA PERSONA MÁS JOVEN EN OCUPAR ESE PUESTO.



**WASHINGTON DC**

AQUÍ SE ESPECIALIZÓ EN PERIODISMO FINANCIERO DURANTE DOS DÉCADAS.

INGRESÓ EN EL MUNDO ACADÉMICO EN 1949 COMO PROFESORA DE RELACIONES INTERNACIONALES EN EL UNIVERSITY COLLEGE LONDON, DONDE IMPARTIÓ CLASES HASTA 1964.



FUE INVESTIGADORA ASOCIADA EN EL REAL INSTITUTO DE ASUNTOS INTERNACIONALES, CENTRÁNDOSE EN EL ANÁLISIS DE LA ECONOMÍA POLÍTICA GLOBAL.

EN 1976, SE INCORPORÓ A LSE, DONDE OCUPÓ, EN 1978, LA CÁTEDRA MONTAGUE BURTON DE RELACIONES INTERNACIONALES. FUE PIONERA EN LA CREACIÓN DEL PRIMER PROGRAMA DE POSGRADO EN ECONOMÍA POLÍTICA INTERNACIONAL, INFLUYENDO EN EL DESARROLLO DE ESTE CAMPO EN GRAN BRETAÑA.



Y CONTRIBUYÓ A LA FUNDACIÓN DE LA ASOCIACIÓN BRITÁNICA DE ESTUDIOS INTERNACIONALES EN 1975.

EN 1986 PUBLICÓ:



DONDE INTRODUCE ESTE CONCEPTO PARA DESCRIBIR LA TRANSFORMACIÓN DEL CAPITALISMO DE UN SISTEMA BASADO EN LA PRODUCCIÓN Y LA INVERSIÓN A OTRO BASADO EN LA ESPECULACIÓN A CORTO PLAZO, FOMENTANDO LA INESTABILIDAD EN LUGAR DEL CRECIMIENTO SOSTENIBLE.

ARGUMENTA QUE LAS DECISIONES POLÍTICAS DE LÍDERES COMO REAGAN Y THATCHER EXACERBARON ESTA TENDENCIA MEDIANTE LA DESREGULACIÓN FINANCIERA

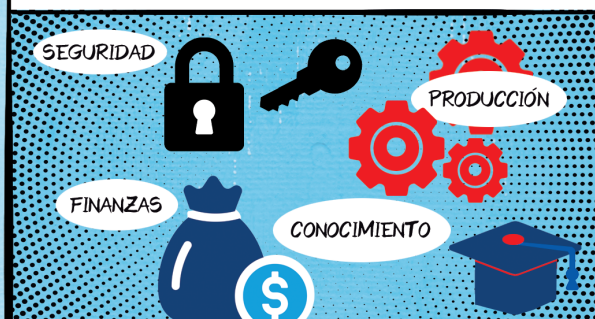
EN 1988 PUBLICA SU LIBRO:



AQUÍ DESARROLLA SU CONCEPTO DE PODER ESTRUCTURAL, QUE ES AQUEL QUE DETERMINA LAS REGLAS, NORMAS Y MARCOS DENTRO DE LOS CUALES SE PRODUCEN LAS INTERACCIONES.

ES DECIR, OPERA A TRAVÉS DE MECANISMOS INDIRECTOS Y SISTÉMICOS, LO QUE PERMITE INFLUIR EN LOS RESULTADOS SIN UNA INTERVENCIÓN CONSTANTE.

PLANTEÓ EL PODER ESTRUCTURAL COMO DERIVADO DEL DOMINIO EN CUATRO ÁMBITOS INTERCONECTADOS:



CADA UNO DE LOS CUALES CONTRIBUYE A LA ARQUITECTURA GENERAL DE LA INTERDEPENDENCIA GLOBAL.

EN 1994 PUBLICÓ:



DONDE EXAMINÓ LOS EFECTOS DEESTABILIZADORES DE LA LIBERALIZACIÓN FINANCIERA ARGUMENTANDO QUE LOS MERCADOS GLOBALES SE HABÍAN EXPANDIDO...

...MÁS ALLÁ DE LA CAPACIDAD REGULATORIA DE LOS GOBIERNOS NACIONALES...

...CREANDO UN SISTEMA PROPENSO A LA VOLATILIDAD Y A LOS RIESGOS SISTÉMICOS.

EN 1996 PUBLICÓ:



AQUÍ AMPLIA SU ANÁLISIS DE LA DIFUSIÓN DEL PODER AL SOSTENER QUE LA AUTORIDAD SE HABÍA DESPLAZADO DE LOS ESTADOS A ENTIDADES NO ESTATALES...

...INCLUIDAS EMPRESAS MULTINACIONALES, ASEGURADORAS PRIVADAS E, INCLUSO, LOS CÁRTELES DE LA DROGA.

TRAS JUBILARSE DE LA LSE, OCUPÓ LA CÁTEDRA DE RELACIONES INTERNACIONALES EN EL INSTITUTO UNIVERSITARIO EUROPEO DE FLORENCIA, ITALIA, DE 1989 A 1993.

SU ÚLTIMO CARGO ACADÉMICO FUE COMO CATEDRÁTICA DE ECONOMÍA POLÍTICA INTERNACIONAL EN LA UNIVERSIDAD DE WARWICK DESDE 1993 HASTA SU FALLECIMIENTO, EN 1998, DONDE CONTINUÓ INFLUYENDO EN LOS ESTUDIOS DE ECONOMÍA POLÍTICA INTERNACIONAL EN UNO DE LOS CENTROS LÍDERES DE EUROPA EN ESTA DISCIPLINA.

SUSAN STRANGE, ESCRIBIÓ:

«NINGÚN MERCADO PUEDE EXISTIR SIN UN MARCO POLÍTICO Y NINGUNA AUTORIDAD POLÍTICA PUEDE PRESCINDIR DE UNA BASE ECONÓMICA».



FIN