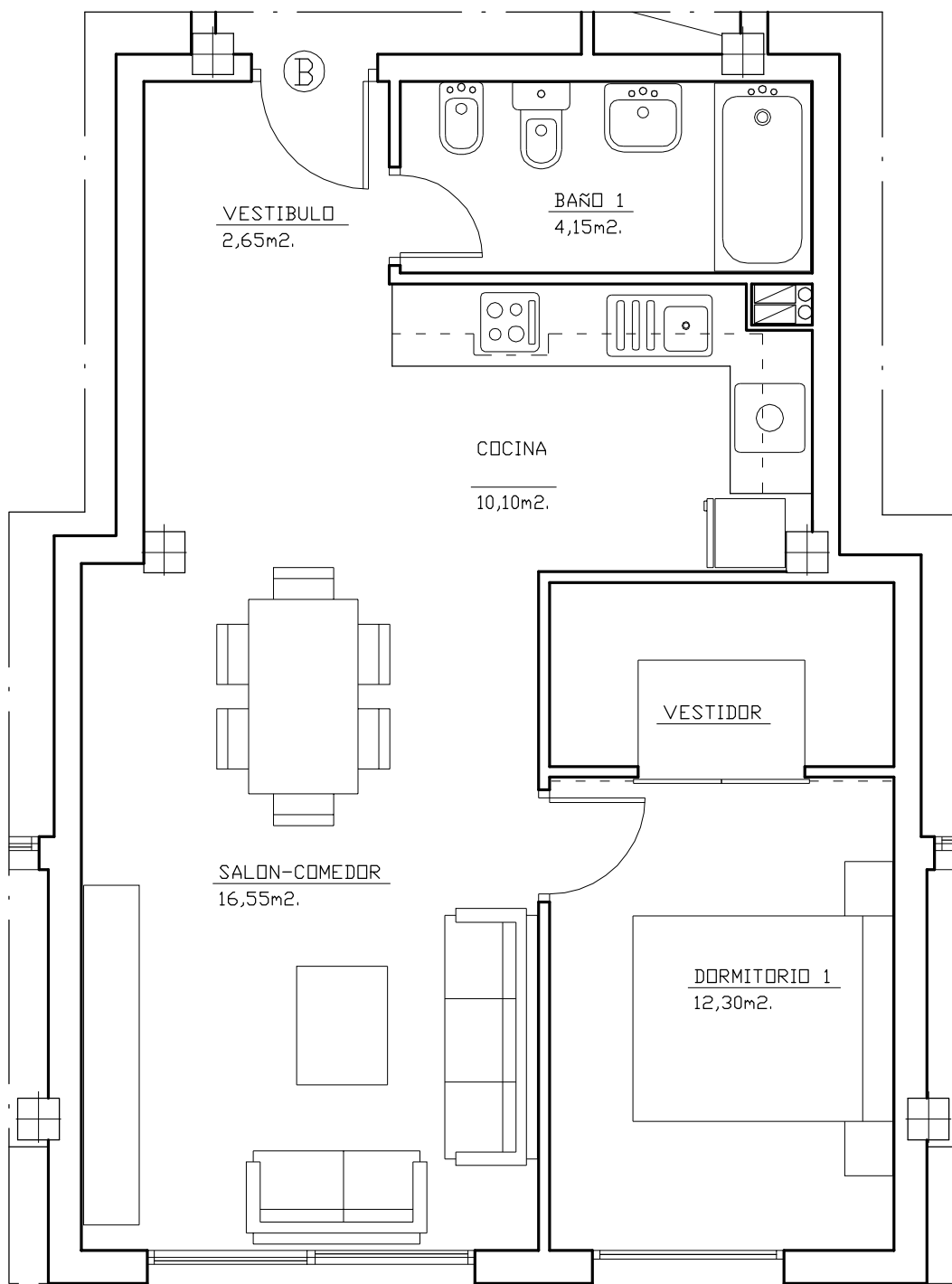


## VIVIENDA TIPO B

### SUPERFICIES UTILES

VIVIENDA TIPO B - CUADRO DE SUPERFICIES:

|                                    |                      |
|------------------------------------|----------------------|
| SUPERFICIE UTIL DE VIVIENDA:       | 46,10 m <sup>2</sup> |
| SUPERFICIE CONSTRUIDA DE VIVIENDA: | 52,70 m <sup>2</sup> |



## EDIFICIO DE 11 VIVIENDAS Y TRASTEROS

SITUACION: P.R. EL ALTET. C/ CONDESTABLE ZARAGOZA, 19, 21 - 03195 ELCHE

PROMOTOR: PRIETO E ROJANO CONSTRUCCIONES LDA

PLANO DE:

PLANTA TIPO  
VIVIENDA B

ELCHE, OCTUBRE 2.018

HOJA Nº:

4

FRANCISCO BAEZA ALEMAN  
ARQUITECTO

ESCALA 1/50